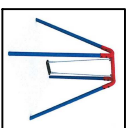


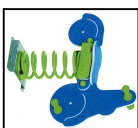
LEGENDA :



1 - ZESTAW ZABAWOWY



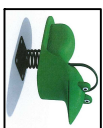
2 - HUŚTAWKA POJEDYNCZA



3 - SPRĘŻYNOWIEC SKUTER



4 - SPRĘŻYNOWIEC KONIK



5 - SPRĘŻYNOWIEC ŻABA



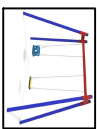
6 - HUŚTAWKA WAGOWA



7 - SPRĘŻYNOWIEC PODWÓJNY DUO REKINY



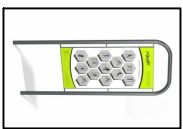
8 - PIASKOWNICA Z SIEDZISKAMI



9 - HUŚTAWKA PODWÓJNA



10 - ŁAWKA + KOSZ NA ŚMIECI (komplet)



11 - TABLICA INFORMACYJNA

▲ - WEJŚCIE NA TEREN DZIAŁKI NR EWID. 883/5 OD STRONY
POŁUDNIOWEJ

A.B.C.D - GRANICA DZIAŁKI NR EWID. 883/5

INWESTOR : Gmina Miejska Sandomierz , Pl. Poniatowskiego 3 27-600 Sandomierz				SKALA :
TEMAT: Budowa placu zabaw				1:200
NAZWA RYSUNKU : Usytuowanie zabawek na placu zabaw na działce nr ewid 883/5 w Sandomierzu przy ul. Wielewskiej				NR RYS. :
PROJEKTANT :	inż. Maria Bednarz	Uprawn.	Podpis :	2
				DATA : III 2017r.